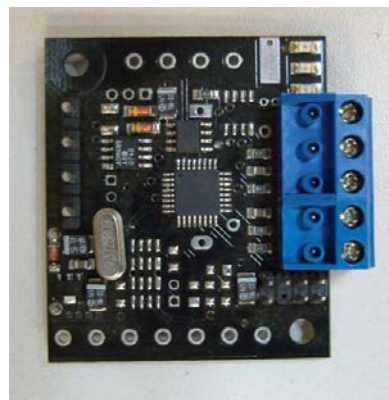


Контроллер универсальный предназначен для управления различными устройствами в составе системы и в автономном режиме.

Контроллер имеет:

1. Микроконтроллер с функцией программирования в системе
2. Синхронный последовательный порт с пропускной способн. до 8 Мбит/с
3. Асинхронный последовательный порт RS485 до 500 Кбит/с
4. Асинхронный последовательный порт RS485/RS422 до 9600 бит/с
5. I2C последовательный порт до 400 Кбит/с
6. Порт для подключения до 10 дискретных сигналов, в том числе 2 входа с защитой от помех и статического разряда
7. ИК порт
8. Встроенный подогреватель с датчиком температуры с индикацией работы подогревателя
9. Два диагностических светодиода красного и зеленого цвета
10. Часы реального времени с литиевой батареей



Контроллер выпускается без корпуса. При установке в уличное изделие для правильной работы подогревателя, требуется установка в термокожух. Контроллер имеет влагозащитное покрытие.

Параметры

Наименование	Ед. изм.	Мин	Макс
Напряжение питания	В	6,5	14
Потребляемый ток	мА	1	300
Диапазон температур эксплуатации	°С	-55	+70

Габаритные размеры – 45 x 50 x 20 мм

Наименование для заказа:

IRTC . 000

1 2

-
- 1- IRTC – Контроллер универсальный
 - 2- исполнение